

**Nr. 019 / 14 Páll Jónsson GK 7****Tók niðri við Grindavík**

Skipaskr.nr. 1030  
 IMO nr. 6704892  
 Smíðaður: Hollandi 1967, stál  
 Stærð: 299 brl. 402 bt.  
 Mesta lengd: 43,90 m Skráð lengd: 40,36 m  
 Breidd: 7,60 m Dýpt: 6,30 m  
 Vél: Grenaa 662 kW, 1981  
 Fjöldi skipverja: 14



Páll Jónsson©Hafþór Hreiðarsson

Lokaskýrsla afgreidd á fundi 15. júní 2015 af Geirþrúði Alfredsdóttur, Inga Tryggvasyni, Hilmari Snorrassyni, Pálma K. Jónssyni og Hirti Emilssyni

Tilgangur þessarar skýrslu er ekki að skipta sök eða ábyrgð og skal henni ekki beitt sem sönnunargagn í dómsmáli.

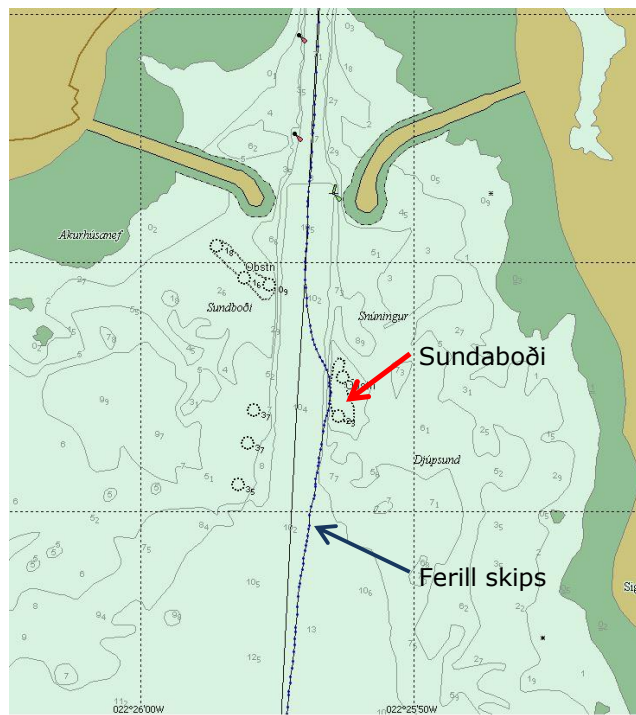
**Atvikalýsing:**

Þann 11. mars 2014 var Páll Jónsson GK 7 að koma til hafnar í Grindavík. Veður: V 7-10 m/s, flóðtafla 1,7 m, sjávarhæð 1,81 m og smástreymt (kl. 07:50 frá veðurkerfi í Grindavík). Djúprista: 4,03 m.

Í innsiglingunni til hafnarinnar tók skipið niðri við Sundaboðann með þeim afleiðingum að einhverjar skemmdir urðu á kili og stýri.

Kortið sýnir ferilskráningu skipsins og Sundaboðann fyrir austan innsiglingarlínu.

Skipið var tekið í slipp til viðgerðar.



**Við rannsókn kom fram:**

- að skipstjóri taldi mikið útfall hafa haft áhrif á að skipið bar út af leið. Hann taldi til bóta ef settur yrði straummælir við innsiglinguna;
- að skyggni var gott og vel sást til innsiglingamerkja;
- að samkvæmt ferilskráningu frá Vaktstöð siglinga var skipið komið 30-40 metra frá innsiglingalínu;
- að samkvæmt ferilskráningunni er ljóst að skipið tók niðri kl. 07:47 og var þá haldinn hraði 4,5 til 6,3 hnútar (Sjá mynd). Taflan hér að neðan sýnir ferilskráningu fyrir skipið frá kl. 07:46 til 07:49:

Skip	Sk.skr.nr.	Hnit	Dagsetn. og tími	Haldinn hraði	Haldin stefna
PÁLL JÓNSSON	1030	63°49'822 N - 022°25'682 W	11.3.2014 07:46	4.5 kn	002.5°
PÁLL JÓNSSON	1030	63°49'826 N - 022°25'681 W	11.3.2014 07:46	4.5 kn	012.5°
PÁLL JÓNSSON	1030	63°49'854 N - 022°25'669 W	11.3.2014 07:47	6.3 kn	011.0°
PÁLL JÓNSSON	1030	63°49'870 N - 022°25'665 W	11.3.2014 07:47	4.0 kn	005.2°
PÁLL JÓNSSON	1030	63°49'873 N - 022°25'664 W	11.3.2014 07:47	4.4 kn	024.2°
PÁLL JÓNSSON	1030	63°49'881 N - 022°25'658 W	11.3.2014 07:47	5.7 kn	012.2°
PÁLL JÓNSSON	1030	63°49'895 N - 022°25'653 W	11.3.2014 07:47	5.0 kn	353.5°
PÁLL JÓNSSON	1030	63°49'909 N - 022°25'656 W	11.3.2014 07:47	4.7 kn	338.6°
PÁLL JÓNSSON	1030	63°49'917 N - 022°25'663 W	11.3.2014 07:47	5.0 kn	328.1°
PÁLL JÓNSSON	1030	63°49'930 N - 022°25'680 W	11.3.2014 07:48	5.2 kn	338.0°
PÁLL JÓNSSON	1030	63°49'939 N - 022°25'685 W	11.3.2014 07:48	5.7 kn	350.4°
PÁLL JÓNSSON	1030	63°49'965 N - 022°25'696 W	11.3.2014 07:48	7.2 kn	354.2°
PÁLL JÓNSSON	1030	63°49'980 N - 022°25'699 W	11.3.2014 07:48	8.4 kn	354.2°
PÁLL JÓNSSON	1030	63°49'995 N - 022°25'700 W	11.3.2014 07:48	7.4 kn	005.6°
PÁLL JÓNSSON	1030	63°50'024 N - 022°25'695 W	11.3.2014 07:48	8.0 kn	359.6°

Skipstjórinn taldi hinsvegar að skipið hefði tekið niðri um kl. 07:35 og hraði hefði verið u.þ.b. 2,0 hnútar;

- að samkvæmt veðurskráningu fyrir Grindavík á þessum tíma þ.e.a.s. frá kl. 07:10 til 08:00:

Tímabil	Flóðtafla (m)	Sjárvarhæð (m)	Vindur (m/s)	Hviða (m/s)	Vindátt (°)	Lofthiti (°)
08:00 11.03.2014	1.67	1.89	6	9	262	4.4
07:50 11.03.2014	1.7	1.81	7	10	266	4.2
07:40 11.03.2014	1.73	1.81	7	12	267	4.1
07:30 11.03.2014	1.77	1.88	7	11	265	4.1
07:20 11.03.2014	1.81	1.85	8	12	253	4.5
07:10 11.03.2014	1.85	2.04	8	12	254	4.5

- að kennialda á Grindavíkurdúfli kl. 07:00 var 6,1 m og 5,4 m kl. 08:00. Viðmiðunarmörk um siglingu til hafnarinnar fyrir þetta skip (25-60 m) er 5-6 m ölduhæð og vindhraði 15-25 m;
- að auk skipstjóra voru stýrimaður og vélstjóri í brúnni. Það var venja við þessar aðstæður en þeir höfðu það hlutverk að fylgjast með öldufallinu aftur af skipinu og hvernig öldurnar fóru undir skipið;

- að samkvæmt upplýsingum frá hafnarstjóra er þekkt meðal kunnugra skipstjóra að sjávarfallastraum setji „út í nesið“ þ.e.a.s. í SA stefnu. Öldustraumar voru mældir í líkanatilraun við hönnun innsiglingar 1997 og var niðurstaðan sú að þeir náðu að myndast frá Sundaboða að varnargörðunum;
- að skipstjóri var mjög vanur siglingu til hafnarinnar;
- að ekki var talin ástæða hjá hafnaryfirvöldum til breytinga á viðmiðunarreglum fyrir innsiglinguna í ljósi þessa atviks;
- að um 85 tonn var af afla um borð.

### *Nefndarálit:*

Orsök þess að skipið tók niðri var vanmat á aðstæðum.