

Nr. 070 / 14 Hanna SH 28**Stjórnandi sofna og strandar í Hælavík**

Skipaskr.nr.: 2347
 Smíðaður: Hafnarfirði 1999, plast
 Stærð: 7,4 brl. 5,9 bt.
 Mesta lengd: 9,17 m Skráð lengd: 8,29 m
 Breidd: 2,78 m Dýpt: 1,27 m
 Vél: Volvo Penta 247 kW, 2002
 Fjöldi skipverja: 1



Hanna©Alfons Finnsson

Gögn:
 Lögregluskýrsla
 Gögn RNSA

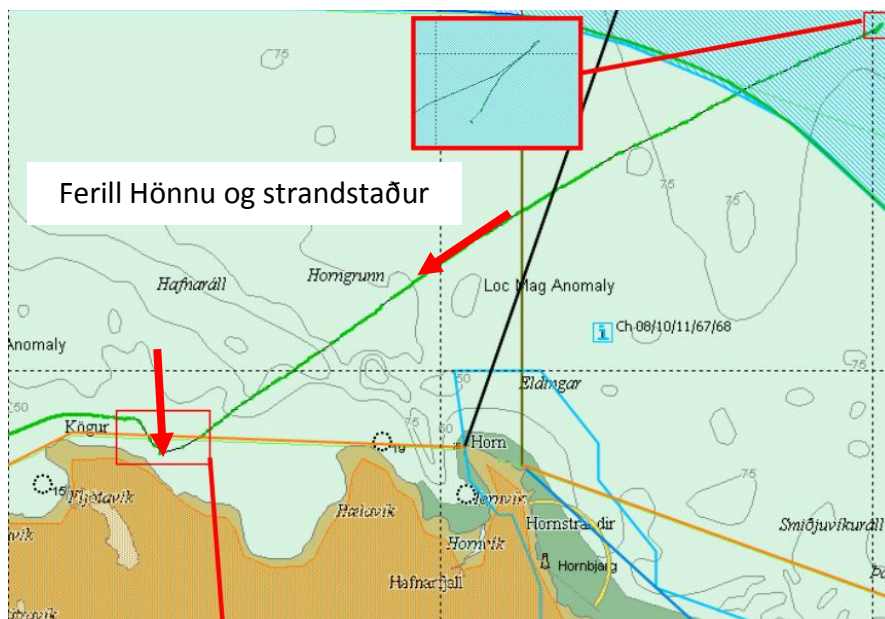
Lokaskýrsla afgreidd á fundi 29. apríl 2015 af Geirþrúði Alfreðsdóttur, Inga Tryggvasyni, Hilmari Snorrasynti, Pálma K. Jónssyni og Hirti Emilssyni

Tilgangur þessarar skýrslu er ekki að skipta sök eða ábyrgð og skal henni ekki beitt sem sönnunargagn í opinberu máli.

Atvikalýsing:

Þann 25. júlí 2014 var Hanna SH 28 á siglingu á Vestfjarðarmiðum. Veður: Logn og ládeyða.

Lagt var af stað af veiðislóð um kl. 21:05 áleiðis til Bolungarvíkur. Skipstjórinn ætlaði að sigla fyrir Kögur en á siglingunni sofnaði hann og rétt fyrir miðnætti strandaði báturinn á Balaströnd í Hælavík á stað, 65°27'48"N og 22°50'04V.



Við strandið varð Hanna vélarvana og óskaði skipstjóri eftir aðstoð. Kom Bryndís SH 128 á staðinn og dró bátinn til hafnar.

Skemmdir urðu meðal annars á skrúfu og öxli (sjá myndir).



Við rannsókn kom fram:

- að mjög slæmt samband er í sjálfvirka auðkenningakerfinu (AIS) þar sem Hanna strandaði og eru því gögn frá ferð skipins skömmu fyrir strandið ekki fyrir hendi frá Vaktstöð siglinga (VSS);
- að samkvæmt ferilskráningu VSS (sjá kort) datt báturinn út úr AIS ferilvöktun kl. 23:51 á sigldri stefnu 239° og á 8,7 hnúta hraða. Báturinn kom aftur inn í AIS ferilvöktunina VSS kl. 00:49;
- að báturinn hafði haldið úr höfn um kl. 04:00 og höfðu því liðið u.þ.b. 16 klst. frá þeim tíma þar til hann strandaði;
- að skipstjórinn kvaðst hafa lagt sig í u.þ.b. tvær klst. á miðjum degi;
- að sögn skipstjóra höfðu síðustu tvær veiðiferðir tekið u.þ.b. sólarhring hvor og tekin var sólarhrings hvíld eftir hverja ferð;
- að eftirfarandi siglingatæki voru um borð: siglingartölva, sjálfstýring, dýptarmælir og kompás;
- að viðvörunarbúnaður var í sjálfstýringu ef báturinn færi út af stefnu en hann var ekki notaður. Skipstjórinn vissi ekki fyrir en eftir atvikið að hægt væri að tengja þennan viðvörunarbúnað við siglingartölvuna;
- að samkvæmt skráningu hjá Fiskistofu voru 2.614 kg af óslægðum fiski landað úr bátnum við komu til hafnar en hann hafði verið á handfæraveiðum.

Nefndarálit:

Orsök strandsins var sú að stjórnandi bátsins sofnaði.