

Nr. 037 / 13 Amma Lillý BA 55**Ásigling á bauju við Rif**

Skipaskr.nr. 6626
 Smíðaður: Hafnarfjörður 1985
 Stærð: 3,88 brl. 4,82 bt.
 Mesta lengd: 8,45 m Skráð lengd: 7,92 m
 Breidd: 2,48 m Dýpt: 1,04 m
 Vél: Volvo Penta 119 kW, 1999
 Fjöldi skipverja: 1



Amma Lillý©Fiskifrétir

Gögn:
 Lögregluskýrsla
 Gögn RNS

Lokaskýrsla afgreidd á fundi 13. desember 2013 af Inga Tryggvasyni, Hilmari Snorrasyni, Pálma K. Jónssyni, Hirti Emilssyni og Geirþrúði Alfreðsdóttur

Tilgangur þessarar skýrslu er ekki að skipta sök eða ábyrgð og skal henni ekki beitt sem sönnunargagn í opinberu máli.

Atvikalýsing:

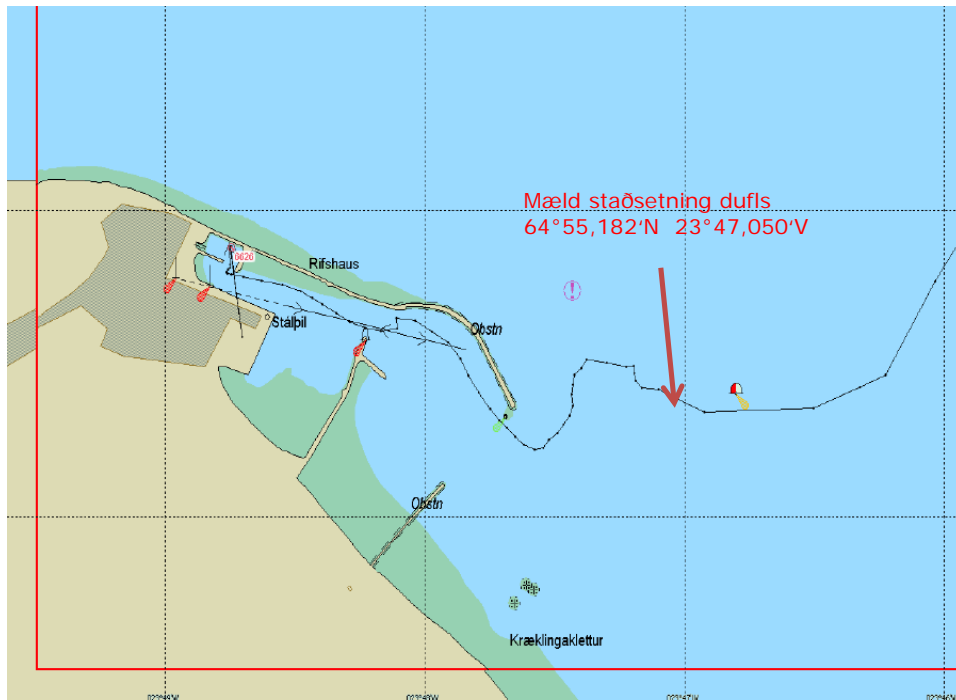
Þann 2. maí 2013 var strandveiðibáturinn Amma Lillý BA 55 á siglingu til hafnar á Rifi. Veður: Brl. 5-8 m/s, snjócoma og lélegt skyggni.

Þegar báturinn nálgast höfnina var honum siglt á ljósbauju (hvít ljós) með þeim afleiðingum að hann brotnaði á stefni (*sjá mynd*) og talsverður leki kom að honum. Skipstjórinn náði að sigla bátinum inn í höfnina þrátt fyrir leka með því að bakka honum og var hann síðan tekinn á land.

**Við rannsókn kom fram:**

- að fram kom hjá skipstjóranum að samkvæmt rafrænu sjókorti (*Maxsea útgáfu nr. 10*) var hann kominn inn fyrir baujuna og hún því ekki á réttum stað;
- að samkvæmt duflaskrá fyrir árið 2013 á ljósduflið að vera á stað 64°55,2'N og 23°46,8'V. Samkvæmt upplýsingum frá hafnaryfirvöldum hafði staðsetning duflsins verið mæld af skipstjóra björgunarskipsins Bjargar þann 25. apríl á stað 64°55,182'N og 23°47,050'V. Hann sagði að þá hafi logað á ljósduflinu og hann vissi ekki annað en að svo hafi verið umrædda nótt;

- að ekki er að finna að tilkynnt hafi verið um nýja staðsetningu duflsins í „Tilkynningum til sjófarenda“ og ekki hafði breytt staðsetning borist Vaktstöð siglinga fyrr en 3. maí og voru þá auglýstar;
- að skipstjóri taldi sig hafa séð blikk á duflinu nokkuð löngu áður en ekki aftur. Hann hafi verið að koma innan úr Breiðafirði og því lengst af verið með stefnu á Töskuvitann og duflið en í baksýn voru ljósin við höfnina og byggðina í Rífi en þessi ljós gætu hafa villt honum sýn til duflsins;



- að samkvæmt staðsetningu í rafrænakortinu taldi skipstjóri sig vera kominn framhjá (vestur fyrir) ljósduflinu, þó hann hafi ekki séð það blikka, og var hann farinn að svipast eftir Töskuvita sem hefur grænt ljósker;
- að samkvæmt ferilskrá úr AIS kerfinu virðist áreksturinn vera kl. 02:56 en áður hafði siglingahraði verið um 21 hnútur.

Nefndarálit:

Orsök ásiglingarinnar var léleg varðstaða.