

## **Banaslys 1.3.2006**

Sæbraut við Kringlumýrarbraut

Útafakstur

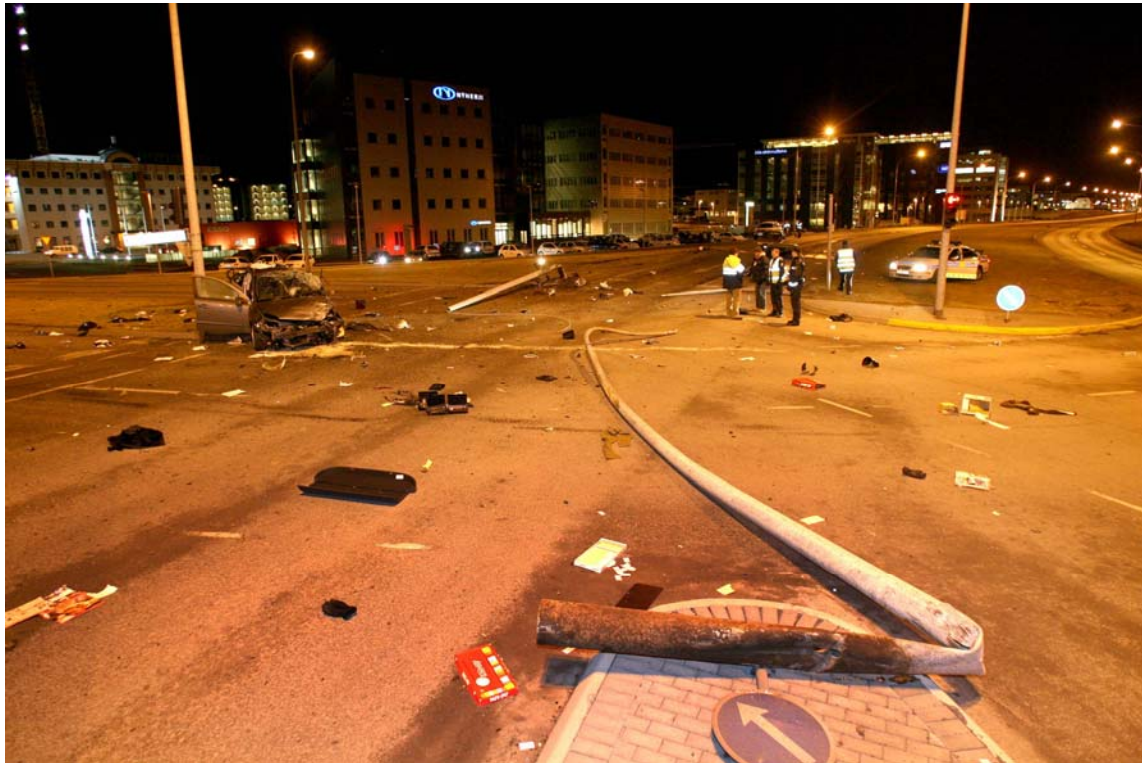
Látin 18 ára kona

Tími sólarhrings: Nótt

### **Lýsing á slysi**

Slysið varð á Sæbraut við gatnamót Kringlumýrarbrautar. Þar er Sæbraut tvær akreinar í hvora átt auk beygjuakreina að Kringlumýrarbraut. Ökumaður ók mjög hratt austur Sæbraut á hægri akrein en missti stjórn á bifreið sinni og ók útaf. Loftþúðar í ökutækinu blésu út við slysið. Ökutækið var búíð bílbeltum en ökumaður notaði ekki bílbelti. Ökumaður kastaðist út úr ökutækinu, en rannsóknarnefndin telur mögulegt að ökumaður hefði lifað slysið af hefði hann notað bílbelti.

Í lögregluskýrslu kemur fram að ökumaður var í kappakstri við ökumann á bifreið sem ekið var á vinstri akrein austur Sæbrautina. Hófst kappaksturinn á Sæbraut við Höfðatún. Á vettvangi var ekki hægt að greina hemlaför, en skriðför voru á Sæbraut eftir bifreiðina á hægri akrein frá því ökumaður hafði misst stjórn á henni og þar til hún hafði farið yfir umferðareyju á mótum Sæbrautar og Kringlumýrarbrautar.



**Mynd af slysavettvangi**

Bifreiðin var ný, af gerðinni Opel Astra og var rannsökuð af sérfræðingum Fræðslumiðstöðvar bílgreinasambandsins. Rannsókn leiddi í ljós að orsakir slyssins var ekki að rekja til ástands ökutæksins. Ökutækið var nokkuð dældað en ökumanns- og farþegarými var engu að síður heillegt.

Blóðrannsókn sýndi að ökumaður var undir áhrifum áfengis þegar slysið varð en niðurstöður lyfjaprófs voru neikvæðar.

### **Orsakagreining**

- Rannsókn leiddi í ljós að ökumaður var í kappakstri og ók langt yfir hámarkshraða
- Ökumaður var undir áhrifum áfengis
- Ökumaður notaði ekki bílbelti og kastaðist út úr bifreiðinni

### **Ábendingar**

Að mati Rannsóknarnefndar umferðarslysa ber það mikinn vott dómgreindarleysi að ökumenn skuli stunda kappakstur á götum í þéttbýli og leggja þannig líf og limi annarra vegfarenda í hættu. Mikilvægt er að hörð viðurlög gildi um þá sem gera sér slíkt að leik. Að mati rannsóknarnefndarinnar er ábyrgð ökumannsins sem slapp óskaddaður úr þessum hildarleik ekki síður mikil. Kappakstur á vegum og götum ætluðum almennri umferð er ólíðandi.

Í þessu slysi eins og svo mörgum öðrum sameinast þrjár stærstu orsakavaldar banaslysa í umferðinni hér á landi: Gífurlegur ökuhraði, ölvun við akstur og bílbelti ekki notuð. Rannsóknarnefndin ítrekar fyrri ábendingar um lífsnauðsynlega notkun bílbelta.

**Reykjavík 15.6.2007**

**Rannsóknarnefnd umferðarslysa**