



Banaslys 25. september 2009

Hlíðarvegur í Jökulsárhlíð

Útafakstur

Látinn 68 ára karlmaður

Lýsing á slysi

Slysið varð á Hlíðarvegi í Jökulsárhlíð skammt frá bænum Sleðbrjóti. Ökumaður Suzuki Vitara fólksbifreiðar ók norður Hlíðarveg í átt að Hellisheiði eystri. Mjög hvasst var og fékk bíllinn á sig hviðu með þeim afleiðingum að afturendinn lyftist og færðist út úr hjólförunum, bifreiðin rásaði eftir það á veginum og valt síðan. Bifreiðin hafnaði utan vegar vinstra megin á hjólunum (mynd 1).

Í bifreiðinni voru tveir menn, ökumaður og farþegi í framsæti. Þeir notuðu báðir bílbelti. Farþeginn fórst í slysinu vegna brjóstholtsáverka.



Mynd 1. Leið ökutækis útaf. Horft norður Hlíðarveg.

Samkvæmt framburði ökumanns var hann á um 50 km/klst. hraða þegar vindhviða skall á bifreiðinni með þeim afleiðingum að hann missti stjórn á henni. Ummerki á vettvangi eftir bifreiðina eru í samræmi við þennan framburð. Bifreiðin hafnaði stutt frá veginum, eða um 5 metra vestan við hann. Heildarvegalengd vettvangs var rúmir 50 metrar og bendir það til þess að ökumaður hafi ekið hægt.

Á slysstað er Hlíðarvegur 7 metra breiður malarvegur og hámarkshraði 80 km/klst. Vegurinn hafði nýlega verið hefлаður. Þjöppuð hjólför voru sitt hvoru megin við miðju en mölin laus utan þeirra. Út frá miðju vegarins hallaði í báðar áttir. Halli vegarins og lausamölin kunna að hafa haft áhrif á getu ökumanns til að ná stjórn á bifreiðinni eftir að vindhviðan skall á honum.

Veður:

Skýjað.

11-13 m/sek
vindur.

Vindhviður um
og yfir 30 m/sek.
7 gráðu hiti.

Vegur:

Þurr.

Malaryfirborð.

Hámarkshraði 80
km/klst.

Meðaltalsumferð
á sólahring: 104
ökutæki.

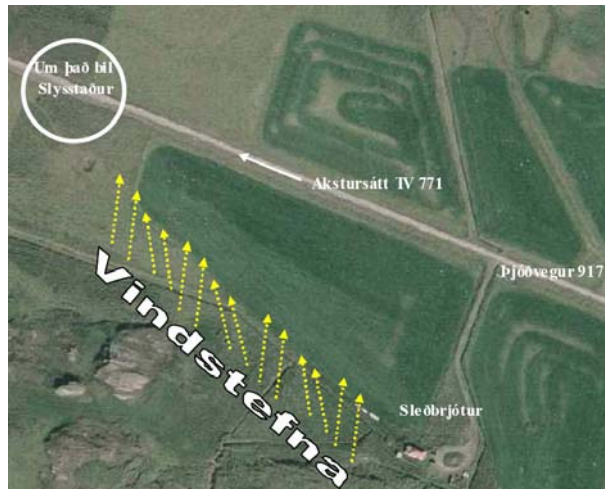
Tími

sólarhrings:

Morgunn.

Ökutæki:

Suzuki Vitara
fólksbifreið.



Vindstefna á slysavettvangi. Skýringarmynd birt með leyfi lögreglunnar á Eskifirði.

Bifreiðin var skoðuð og áhersla á lögð á hugsanlega bilun í stýris- eða hjólabúnaði sem varpað gæti ljósi á orsök útafakstursins. Rannsókn leiddi í ljós að orsök slyssins verður ekki rakin til bilunar í ökutækinu. Í skýrslu sérfræðings um ökutækið kemur fram að líming framrúðu ökutækisins var ábótavant en hún losnaði úr límingunum í heilu lagi.

Niðurstöður áfengis- og lyfjarannsóknar ökumanns fólksbifreiðarinnar voru neikvæðar.

Orsakagreining

- Kröftug vindhviða feykta bílnum til á veginum og við það missti ökumaður stjórn á honum svo hann valt.

Ábending

Rannsóknarnefndin hvetur vegfarendur til þess að gæta varúðar í akstri í hvas sviðri, sér í lagi á malarvegum. Árið 2006 rannsakaði RNU slys þar sem atvik voru með sambærilegum hætti. Þá fauk jeppi útaf malarvegi eftir að hafa fengið á sig hviðu. Erfitt getur reynst að ná stjórn á ökutækjum við þessar aðstæður jafnvel þó hraði sé ekki mikill.

Reykjavík 29. júní 2010
Rannsóknarnefnd umferðarslysa