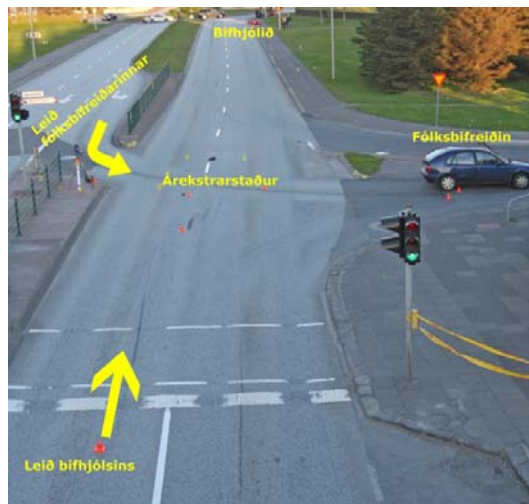




Banaslys 21. maí 2009
Hringbraut við Birkimel
Árekstur
Látinn 36 ára karlmaður

Lýsing á slysi

Ökumaður fólksbifreiðar ók vestur Hringbraut. Hugðist hann aka suður Birkimel og var því á beygjuakrein. Á sama tíma var bifhjóli ekið austur Hringbraut. Virðist sem ökumaður fólksbifreiðarinnar hafi ekki séð bifhjólið og ók í veg fyrir það. Ökumaður bifhjólsins reyndi að hemla en féll af bifhjólinu. Hafnaði hann á hlið fólksbifreiðarinnar og lést vegna áverka sem hann hlaut.



Mynd 1. Horft austur Hringbraut á slysavettvang.

Á vettvangi voru 13 metra löng hemlaför eftir bifhjólið, um 22 metra frá árekstursstaðnum. Eftir áreksturinn rann bifhjólið 112 metra í átt að hringtorginu austan Birkimels, þ.e. Melatorgi. Engin hemlaför voru eftir fólksbifreiðina en hún staðnæmdist um 12 metra frá árekstursstaðnum (sjá mynd 1).

Nokkur vitni voru að árekstrinum og ber þeim saman um að bifhjólinu hafi verið ekið á mikill ferð austur Hringbraut áður en áreksturinn varð. Samkvæmt útreikningi sérfræðings var hraði bifhjólsins 115 km/klst. Hámarkshraði á Hringbraut er 50 km/klst.

Þar sem slysið varð er Hringbraut fjórar akreinar, tvær í hvora átt og aðskilur miðeyja umferð úr gagnstæðum áttum. Beygjuakrein er við Birkimel og gangbrautarljós skammt hjá. Á miðeyjunni er grindverk sem á að varna því að

Veður:
Bjart.
Logn.
8 gráðu hiti.

Vegur:
Þurr.
Malbikaður.
Hámarkshraði 50
km/klst.
Meðaltalsumferð
á sólarring:
31.052 ökutæki.

Tími
sólarhrings:
Kvöld.

Ökutæki:
Toyota Corolla
Honda CBR 950

gangandi vegafarendur þveri Hringbraut á öðrum stöðum en við gangbrautarljósinn. (sjá mynd 2).



Mynd 2. Grindverk á miðeyju skerðir útsýni vestur Hringbraut

Ökumaður bifhjólansins var í leðurfatnaði, með bifhjólaljóm og hanska. Áreksturinn var það harður að hjálmurinn kom ekki í veg fyrir þann mikla höfuðáverka sem dró ökumann bifhjólansins til dauða. Ökumaður fólksbifreiðarinnar hlaut lítil meiðsli í árekstrinum.

Ökutækin voru skoðuð af sérfræðingi. Ákoma var á fólksbifreiðinni eftir slysið, hægra megin að aftan. Djúpar rispur og skemmdir voru á bifhjólinu en ekkert kom fram við rannsókn á ökutækjunum sem skýrir orsök slyssins.

Áfengis- og lyfjapróf ökumanna voru neikvæð.

Orsakagreining

- Ökumaður bifhjólansins ók á ofsahraða austur Hringbraut.
- Ökumaður fólksbifreiðarinnar sá ekki ökumann bifhjólansins og ók í veg fyrir hann.

Ábending

Hraðakstur

Rannsóknarnefnd umferðarslysa hefur áður fjallað um ofsakstur og afleiðingar hans í skýrslum sínum. Nefndin fordæmir akstur af þessu tagi sem er hættulegur ökumönnum og öðrum vegfarendum. Við Hringbraut er íbúabyggð nálægt götunni og gangbrautarljós nálægt slysstaðnum. Hámarkshraði er 50 km/klst. en bifhjólamaðurinn ók á meira en tvöfalt þeim hraða.

Grindverk við Birkimel. Sjónvegalegd.

Rannsóknarnefnd umferðarslysa beinir því til Reykjavíkurborgar að skoða grindverk á miðeyju Hringbrautar. Sjónvegalegd þeirra sem beygja suður Birkimel er skert og sjá þeir síður umferð sem ekið er eftir vinstri akreininni, austur Hringbraut. Auka má sjónvegalegd með því að lækka grindverkið þar sem það stendur næst beygjuakreinni.

29. júní 2010

Rannsóknarnefnd umferðarslysa