

Nr. 027 / 12 Dóri GK 42**Vélarvana og dreginn til hafnar**

Skipaskr.nr. 2622
 Smíðaður: Reykjavík 2004, plast
 Stærð: 11,8 brl. 14,8 bt.
 Mesta lengd: 12,06 m Skráð lengd: 11,55 m
 Breidd: 3,59 m Dýpt: 1,44 m
 Vél: Volvo Penta 334 kW, 2004
 Fjöldi skipverja: 4



Dóri ©Hafþór Hreiðarsson

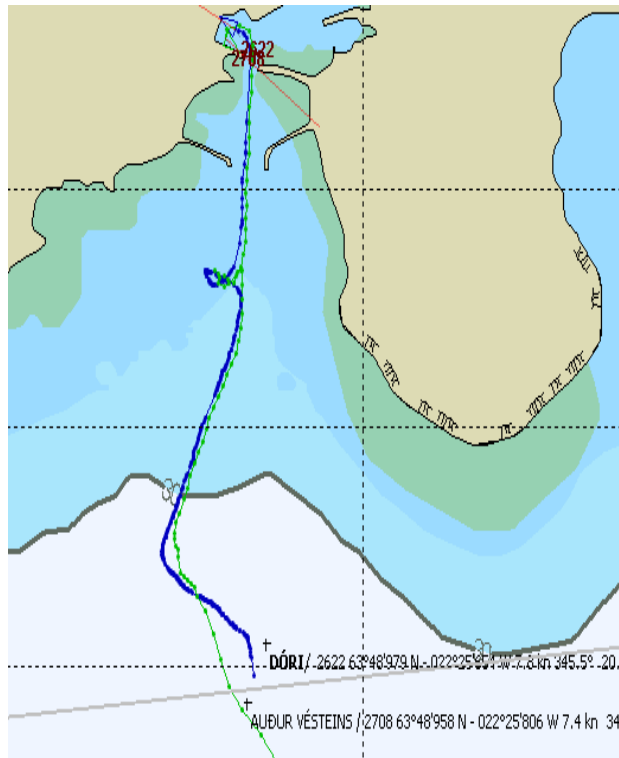
Lokaskýrsla afgreidd á fundi 31. ágúst 2012 af Inga Tryggvasyni, Hilmari Snorrassyni, Pálma K. Jónssyni, Jóhanni Ársælssyni og Ólafi K. Ármannssyni

Tilgangur þessarar skýrslu er ekki að skipta sök eða ábyrgð og skal henni ekki beitt sem sönnunargagn í opinberu máli.

Atvikalýsing:

Þann 20. mars 2012 var Dóri GK 42 á landleið til Grindavíkur. Veður: A 10-12 m/sek.

Á siglinunni fór að bera á gangtruflunum og þegar báturinn var staddur tæpa eina sjómílu SV af Hópsnesvita bað skipstjóri Auði Vésteins SU 88 að vera þeim til aðstoðar til hafnar en í því stöðvaðist vélin. Gert var klárt dráttartóg sem gekk greiðlega að koma á milli bátanna. Þegar komið var inn í innsiglingarrennuna slitnaði dráttartogið og lenti það í skrúfu Dóra svo dráttartóg Auðar Vésteins SU var gert klárt og komið á milli bátanna en þá hafði Dóri GK rekið nokkuð vestur úr rennunni í átt til lands. Eftir það gekk greiðlega að draga Dóra GK til hafnar.

**Við rannsókn kom fram:**

- að Dóri GK 42 strandaði í Stöðvarfirði 22. nóvember 2011 og var tekin til viðgerðar á botni. Nokkrar viðgerðir voru gerðar á olútanki sem er botntankur og var hann m.a. stækkaður. Eftir að róðrar hófust aftur þurfti

oft að skipta um forsíur að sögn skipstjóra og hafði hann nýlega verið búinn að skipt um þær vegna gangtruflana;

- að skipstjóri sagði að um borð hafi verið einn kassi af grófsíum og þrjár fínsíur. Það væri búið að taka olíu fjórum sinnum frá því róðrar byrjuðu aftur;
- að gangtruflanir á landleiðinni stöfuðu af mettun í fínsíunni þar sem fínt plastryk stöðvaðist ekki í grófsíunni vegna kornastærðar. Sagði skipstjóri að ekki sé hægt að sjá ástand fínsíanna sem eru tvær en skipt væri um þær eftir ákveðinn keyrslutíma á vélinni;
- að við dráttinn inn til hafnar snerist skrúfa Dóra sökum ferðarinnar og þegar dráttartógið slitnaði greip skrúfan spottann þegar hann lagðist undir bátinn. Á meðan verið var að koma öðru tógi á milli bátanna rak Dóra hratt vestur úr innsiglingunni í átt að Fornuvör.

Nefndarálit:

Orsök stöðvunar á vélinni var ófullnægjandi hreinsun á olútanknum eftir viðgerð.

Nefndin brýnir fyrir skipstjórnarmönnum og vélstjórum plastbáta sem hafa verið í viðgerð að sjá til þess að tankar séu hreinsaðir sómasamlega og hafa einnig gætur á fínsíunni eins og grófsíum þar sem ryk eftir plastviðgerðir er of fínkornað fyrir grófsíur.