

**Nr. 151 / 11 Valur ÍS 20****Stjórnandi sofna og strandar í Álftafirði**

Skipaskr.nr. 1440  
Smíðaður: Fáskrúðsfirði 1975 Eik  
Stærð: 27,4 brl. 25 bt.  
Mesta lengd: 17,07 m Skráð lengd: 15,6 m  
Breidd: 4,47 m Dýpt: 1,89 m  
Vél: Volvo Penta 220 kW 1989  
Fjöldi skipverja: 2

**Gögn:**  
Gögn RNS



Valur ©Hilmar Snorrason

Lokaskýrsla afgreidd á fundi 19. mars 2012 af Inga Tryggvasyni, Hilmari Snorrasyni, Pálma K. Jónssyni, Jóhanni Ársælssyni og Ólafi K. Ármannssyni

*Tilgangur þessarar skýrslu er ekki að skipta sök eða ábyrgð og skal henni ekki beitt sem sönnunargagn í opinberu máli.*

**Atvikalýsing:**

Þann 15. desember 2011 var Valur ÍS 20 á siglingu til Súðavíkur. Veður: NV andvari.

Bátsverjar voru á rækjuveiðum þar til síðdegis og héldu þá áleiðis til hafnar. Um kl. 18:40 hafði stjórnandi bátsins samband við land og tilkynnti að hann ætti 13 mín. eftir í höfn. Kl. 18:52 strandaði Valur ÍS rétt utan við hafnargarðinn í Súðavík á stað: 66°02'545N og 22°58'971V.

Bátsverjar fóru í björgunarbúninga og athuguðu með leka sem ekki var til staðar.



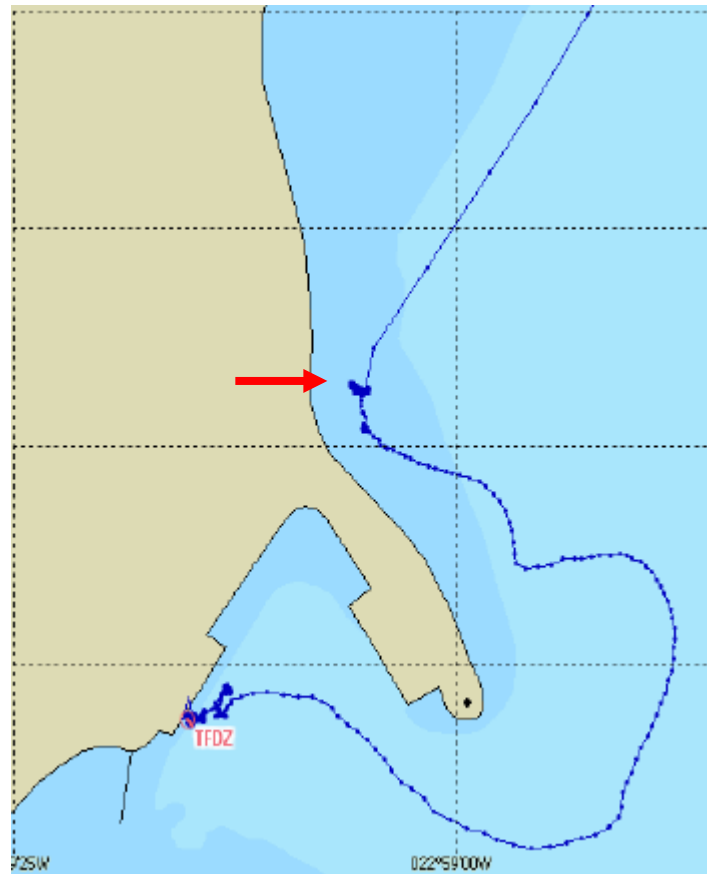
Papey 2684 dregur Val ÍS af strandstað©SÍ

Eftir nokkrar tilraunir að losa bátinn úr fjörunni óskaði skipstjóri eftir aðstoð Papeyjar og komið var taug á milli bátanna. Sameiginlega tókst þeim að ná Val ÍS á flot aftur og var honum siglt að bryggju um kl. 20:30.

Daginn eftir var kafað við bátinn og í ljós kom að engar skemmdir urðu á bol fyrir utan ákomu á slingubretti við kjöl.

**Við rannsókn kom fram:**

- að stjórnandinn sagðist hafa sofnað við stjórn bátsins með þessum afleiðingum;
- að báturinn fór úr höfn um kl. 07:40 um morguninn;
- að Valur ÍS var á 8,4 hnúta ferð þegar hann strandaði;
- að eftirfarandi kort er úr AIS kerfi frá Vaktsöð siglinga og sýnir siglingu bátsins og strandstað:



- að þar sem báturinn strandaði var malafjara en bæði utar og innar nær garðinum er stórgrýti;
- að ratsjá og dýptarmælir voru í gangi á siglingunni. Viðvörðunarbúnaður var fyrir hendi í þessum tækjum en var ekki notaður.

**Nefndarálit:**

Orsök strandsins var sú að stjórnandi bátsins sofnaði á vaktinni.

Nefndin bendir skipstjórnendum á mikilvægi þess að vera vel hvíldir við stjórn skipa sinna og bendir á að sjómenn skuli tileinka sér ákvæði um vinnu- og hvíldartíma. Þá hvetur nefndin skipstjórnarmenn til að tileinka sér þann öryggisbúnað sem er í siglingatækjum.