

Nr. 137 / 09 Sighvatur GK 57***Fær á sig sjó og tveir skipverjar slasast í lest***

Skipaskr.nr. 0975
 Smíðaður: Þýskalandi 1965, stál
 Stærð: 260,5 brl. 435,8 bt.
 Mesta lengd: 41,43 m Skráð lengd: 37,9 m
 Breidd: 7,22 m Dýpt: 6,1 m
 Vél: Caterpillar 626 kW, 1983
 Fjöldi skipverja: 14



Sighvatur©Hafþór Hreiðarsson

Gögn:
 Lögregluskýrsla
 Gögn RNS

Lokaskýrsla afgreidd á fundi 20. ágúst 2010 af Inga Tryggvasyni, Hilmari Snorrasyni, Pálma K. Jónssyni, Jóhanni Ársælssyni og Ólafi K. Ármannssyni

Tilgangur þessarar skýrslu er ekki að skipta sök eða ábyrgð og skal henni ekki beitt sem sönnunargagn í opinberu máli.

Atvikalýsing:

Þann 28. nóvember 2009 var Sighvatur GK 57 á línuveiðum vestur af Óðinsboða. Veður: NA 15 m/s, náttmyrkur og snjókoma. Sigldur hraði: 1,5 hnútur. Sigld stefna: 075°.

Um kl. 23:30 þegar skipið var stutt á Þaralátursgrunni kom brotsjór á bakborðs kinnung þess og lagði það um 60° til stjórnborða og stefna breyttist um 80°. Í þann mund þegar skipið var að rétta sig kom annar brotsjór á það og lagðist meira en í fyrra skiptið þar sem það lá þvert fyrir veðrinu.

Í báðum tilvikum náði sjór að flæða inn í skipið, fyrst inn um dráttarlúguna og í seinna skiptið einnig inn í íbúðir um hurð í stakkageymslu.

Þegar var skorið á línuna og dráttarlúgunni lokað. Vakthafandi skipstjórnarmaður snéri skipinu upp í veðrið meðan lensað var úr því. Óverulegar skemmdir urðu ofan þilja en talsvert tjón varð í íbúðum.

Tveir skipverjar voru að ganga frá afla í lest skipsins þegar brotsjóirnir lentu á skipinu. Köstuðust þeir til og tóm fiskikör fóru af stað og lentu á þeim. Þeir slösuðust lítilsháttar. Ákveðið var að sigla til Skagastrandar.



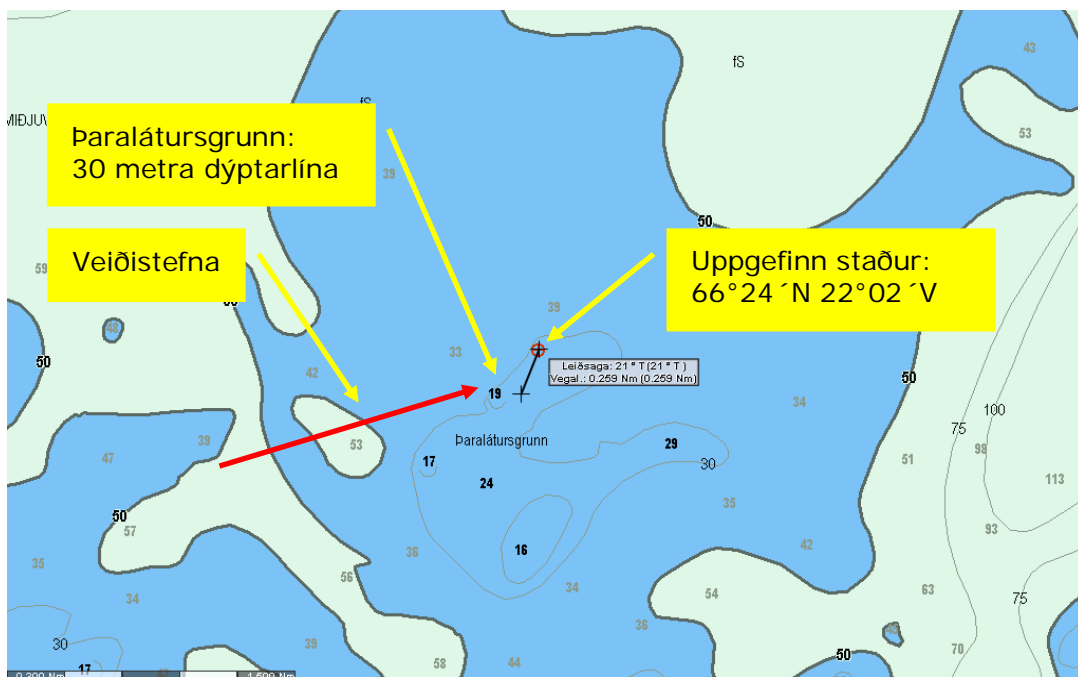
Sjór í íbúðum©Jens Sigurðsson

Við rannsókn kom fram:

- að sjórinn sem komst í íbúðir um hurð á stakkageymslu má rekja til þess að nokkrir skipverjar voru staddir þar höfðu hurðina á krók;
- að uppgefin staðsetning í skýrslu skipstjórnarmanna var $66^{\circ}24'N$ og $22^{\circ}02'V$ en þar sem báturinn var undir áföllum var staðsetning ekki tekin fyrir en eftir áföllin og því ekki nákvæm;
- að skipið var á Paralátursgrunni þar sem misdýpi er en skipið var við 30 metra jafndýpislínu samkvæmt uppgefinni staðsetningu.



Unnið að hreinsun © Jens Sigurðsson

Kortið sýnir veiðistefnu skipsins (075°), skráða staðsetningu og dýptarlínu við Paralátursgrunn.**Nefndarálit:**

Nefndin telur orsök atviksins vera að skipið hafi verið við veiðar á grunnsævi þar sem búast mátti við hnútum.