

Nr. 17-101 S 076 Harpa**Tók niðri í Faxaflóa**

Skipaskr.nr. 7741
 Útgerð: Snekkjan ehf.
 Smíðaður: Ítalía 1993, Trefjaplast
 Stærð: 72 bt.
 Mesta lengd: 20,13 m Skráð lengd: 20 m
 Breidd: 5,80 m Dýpt: 3,14 m
 Vél: MAN 750 kW, 1990
 Fjöldi skipverja: 2
 Fjöldi farþega: 2



Harpa©NN

Gögn:
 Gögn RNSA

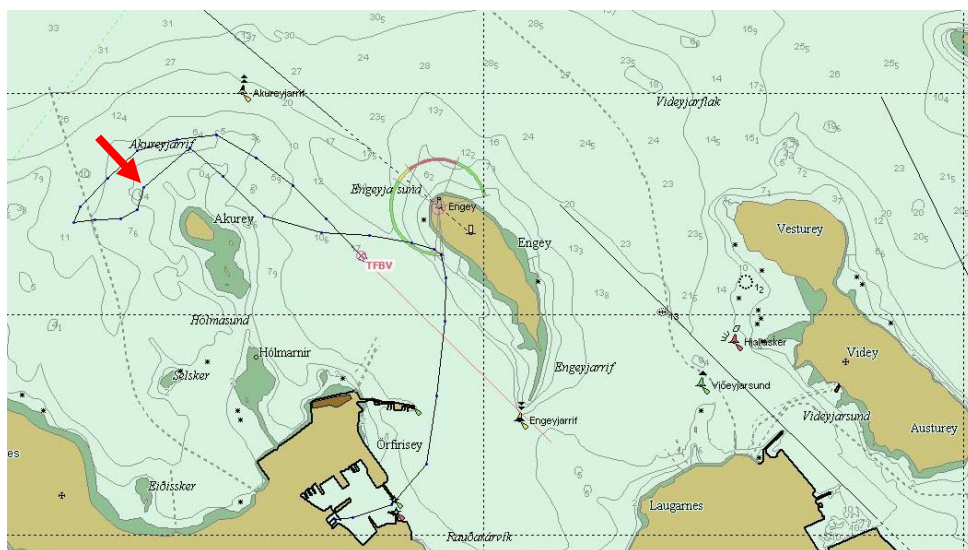
Lokaskýrsla afgreidd á fundi 12. mars 2018 af Geirþrúði Alfreðsdóttur, Inga Tryggvasyni, Hilmari Snorrassyni, Pálma K Jónssyni og Hirti Emilssyni

Tilgangur þessarar skýrslu er ekki að skipta sök eða ábyrgð og skal henni ekki beitt sem sönnunargagn í dómsmáli.

Atvikalýsing:

Þann 23. júní 2017 var farþegabáturinn Harpa á skemmtisiglingu á Faxaflóa. Veður: NA 6-10 m/s, skyggni gott og dálítill sjór. Mesta djúprista: 1,4 m. Stórstraumsfjara kl. 11:38 og sjávarhæð: 0,2 m.

Harpa lagði úr gömlu höfninni í Reykjavík kl. 11:02 í útsýnissiglingu með farþega. Kl. 11:32 þegar báturinn var staddur á stað 64°10'574N og 021°58'550V, sem er NV af Akurey (sjá mynd 1), tók hann niðri og við það stöðvuðust báðar aðalvélar.



Mynd 1 Ferill Hörpu og rauða örin sýnir hvar hún tók niðri

Hægt var að ræsa aðalvélarinnar strax aftur en þá kom í ljós að aðeins stjórnborðsvélin virkaði. Ákveðið var að sigla áleiðis til hafnar og hafði skipstjórinn samband við útgerð sem sendi bát á móti Hörpu til aðstoðar.

Á siglingunni til hafnarinnar kom aðvörun frá vélarúmi um að sjór væri komin í það og hafði lensibúnaður skipsins undan austursöfnun.

Við komuna til hafnar var fenginn kafari til að kanna skemmdir og voru báðar skrúfurnar mikið skemmdar og stýrið bakborðsmegin hafði farið af (*sjá mynd 2*).



Mynd 2 Myndin sýnir tjón á skrúfum og stýrisbúnaði

Einnig kom í ljós að að girinn við bakborðsvélina í vélarúmi hafði brotnað. Til að stöðva lekann inn í vélarúmið var hert upp á öxulþéttum við báðar skrúfurnar. Skipið var svo tekið á land.

Við rannsókn kom fram:

- að samkvæmt ferilskráningu var skipið á réttvísandi stefnu um 212° og á u.þ.b. 9,0 hnúta ferð þegar það tók niðri á grunninu sem var skráð í korti á 0,4 m dýpi á stórstraumsfjöru. Dýpið við sjávarstöðuna á þessum tíma var 0,6 m. Djúpristan var 1,4 m í neðsta punkt sem voru skrúfurnar;
- að skipstjórinn hafði farið nokkrar ferðir um þetta svæði en innar og nær eyjunni og eftir ákveðnu ferli. Hann hafði ekki farið svona utarlega áður og ekki kynnt sér þessa leið og vissi ekki af þessu grunni;
- að eftirfarandi siglingatæki voru í gangi: GPS staðsetningartæki, siglingatölva með MacSea kortagrunni og dýptarmælir. Aðvörunarbúnaður

Í tækjunum var ekki notaður og fram kom hjá skipstjóra að það hefðu verið mistök;

- að á siglingunni var MacSea kortagrunnurinn notaður og voru upplýsingar um grunnid í honum. Skipstjórinn taldi sig hafa verið á öruggu dýpi og hafði því ekki haft hann til hliðsjónar við siglinguna;
- að fram kom hjá skipstjóra að áhafnarmedlimur (*leiðsögumaður*) hafi staðið sig mjög vel við að sinna farþegunum.

Nefndarálit:

Orsök þess að skipið tók niðri var að ekki var farin fyrirfram ákveðin örugg siglingaleið.

Sérstök ábending:

Nefndin hefur gert tillögu í öryggisátt um að útgerðir farþegaskipa geri skipstjórum skylt að sigla fyrirfram merktar og öruggar siglingaleiðir til að tryggja öryggi skipa sinna (mál nr. 03816).