



Mál númer: 230-38-S-21

Dags: 5. júlí 2023

Staður: Mynni Skutulsfjarðar

Lýsing: Sjóatvik milli Silver Moon og Falkvard.

Rannsókn samkvæmt lögum nr. 18/2013 skal eingöngu miða að því að leiða í ljós orsakir samgönguslysa og samgönguátvika, en ekki að skipta sök eða ábyrgð, með það að markmiði að draga úr hættu á sams konar slysum og atvikum og afleiðingum sambærilegra slysa. Skýrslum rannsóknarnefndar um rannsókn einstakra slysa og atvika skal ekki beitt sem sönnunargögnum í dómsmálum.

Samantekt:

Þann 5. júlí var skemmtiferðaskipið Silver Moon að koma inn til hafnar á Ísafirði, nánar tiltekið í mynni Skutulsfjarðar, þegar strandveiðibáturinn Falkvard beygði í bakborða og fór fyrir framan stefni Silver Moon. Silver Moon var á sama tíma að taka hafnsögumann um borð og átti því erfitt með að beygja. Álitið var að Falkvard hefði farið of nærri Silver Moon og hætta hefði skapast. Veður NNV 2-4 m/s.

Helstu stareyndir:

SILVER MOON
IMO: 9838618

Útgerð: Silversea
Smíðaður: 2020
Stærð: 408.444 BT
Mesta lengd: 183 m. Breidd: 27 m. Dýpt: 11,5 m
Vél: 17.000 kW
Fjöldi skipverja: 412
Fjöldi farþega 500



FALKVARD ÍS-62
Skipaskr.nr. 2493

Útgerð: Falkvard Ehf.
Smíðaður: Bátasmiðju Guðgeirs 2001, trefjaplást
Stærð: 5 BT
Mesta lengd: 8,32 m. Skráð lengd: 7,51 m
Breidd: 2,4 m. Dýpt: 1,06 m
Vél: Volvo Penta 196 kW
Fjöldi skipverja: 1



Gögn LHG
Gögn Lögregla
Gögn RNSA
Gögn ECDIS Silver Moon

Atvikalýsing:

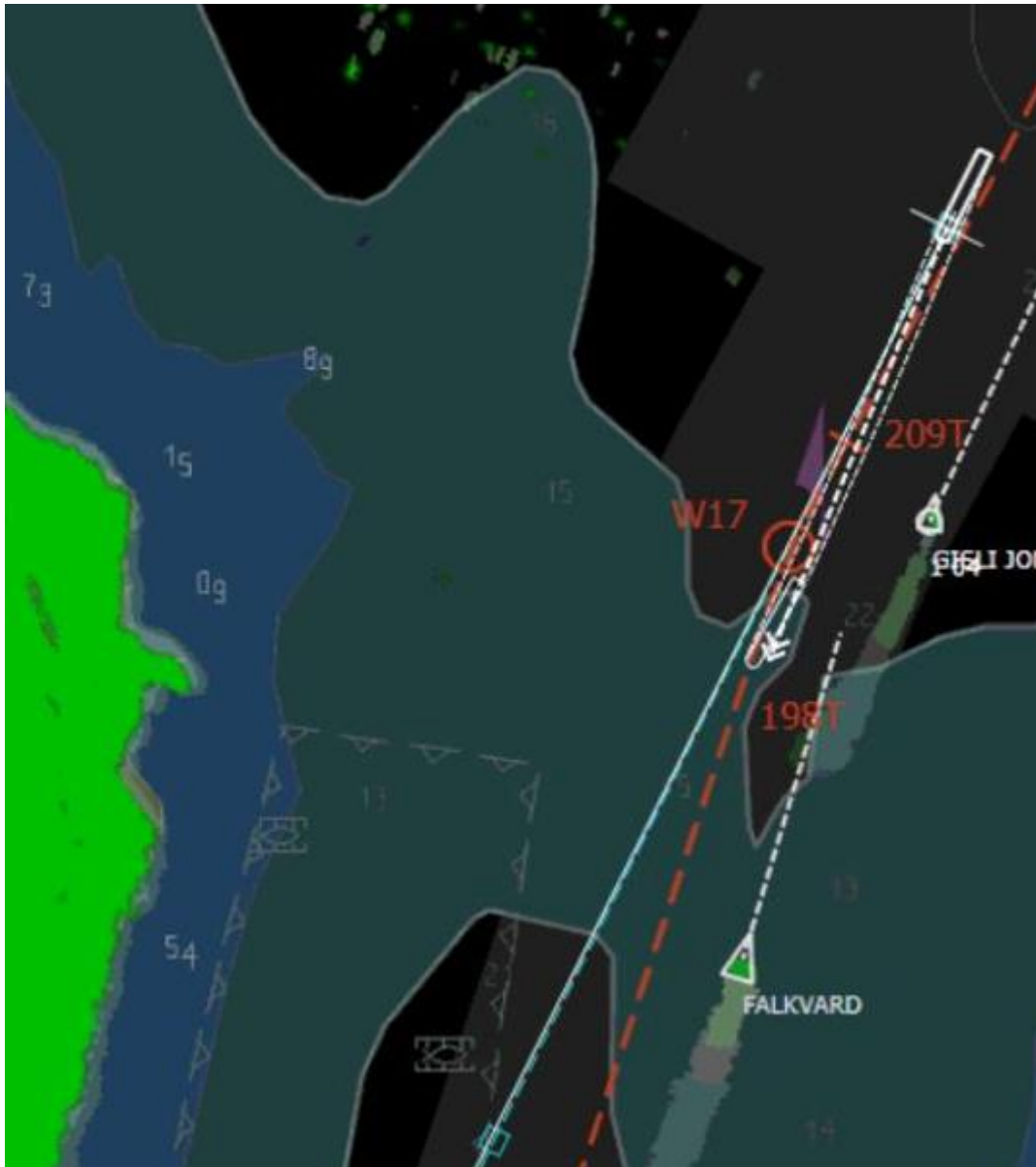
Að morgni 5. júlí 2023 var skemmtiferðaskipið Silver Moon að koma til hafnar á Ísafirði og var að taka um borð hafnsögumann frá björgunarskipinu Gísli Jóns. Hafnsögumaðurinn varð var við að

strandveiðibáturinn Falkvard beygði fyrir Silver Moon og fannst hann fara full nærri. Skipstjóri Gísli Jóns kallaði á rás 16 en fékk ekkert svar. Hafnsögumaðurinn ákvað því að bíða með að fara um borð þar til Falkvard var farinn fram hjá og ljóst væri að ekkert óhapp yrði.

Silver Moon var á suðlægri stefnu (u.þ.b. 200°rv) en Falkvard á norðlægri stefnu (13-25°rv). Skipin voru því að nálgast nánast á gagnstæðum stefnum.

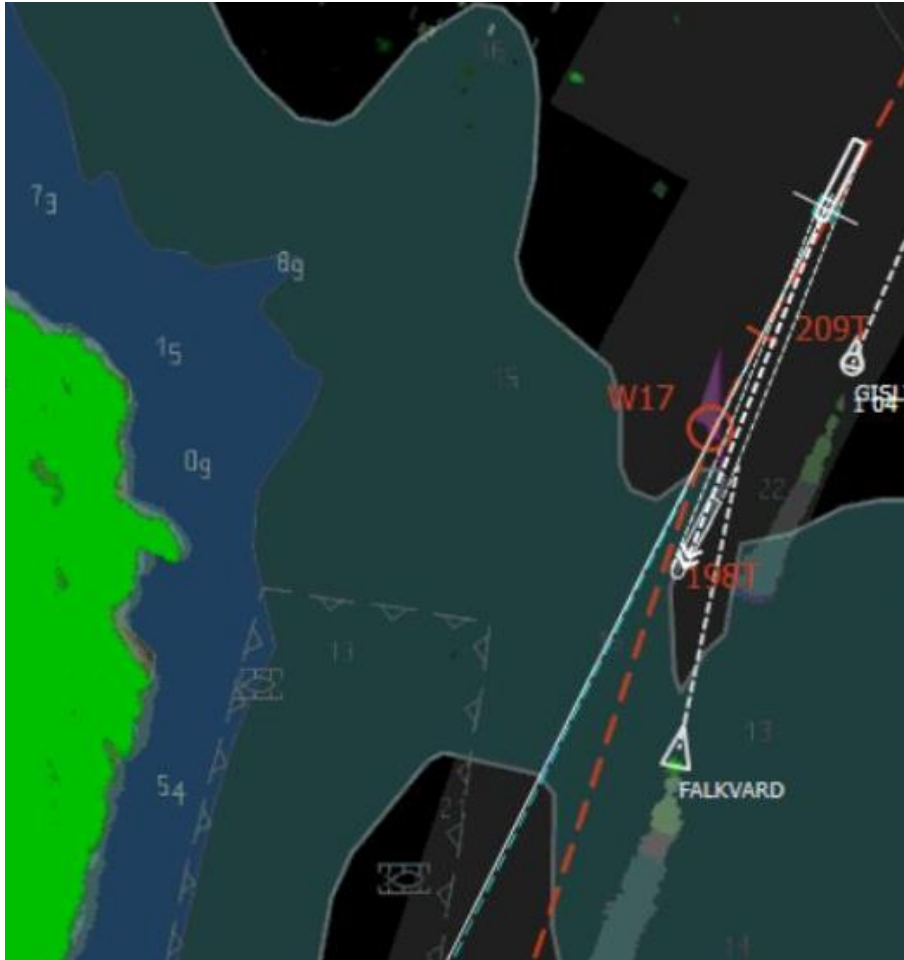
Þegar Falkvard átti u.þ.b. 300 metra í Silver Moon beygði skipstjóri hans í bakborða og fór fyrir framan Silver Moon. Þegar skipin mættust voru innan við 50 metrar á milli skipanna (CPA).

Mynd 1 sýnir skjáskot af rafrænu sjókorti Silver Moon kl 07:05:19 þegar Falkvard virðist ætla að mæta rétt. Björgunarskipið Gísli Jóns var á sama tíma á leið að Silver Moon.



Mynd 1

Mynd 2 sýnir afstöðu skipana kl 07:05:49 en þá beygði Falkvard í bakborða og stefndi fyrir framan Silver Moon.



Mynd 2

Myndir 3 og 4 sýna stefnu Falkvard kl 07:06:34 (mynd 3) og kl 07:06:49 (mynd 4). Falkvard beygði til baka í stjórnborða (mynd 4).

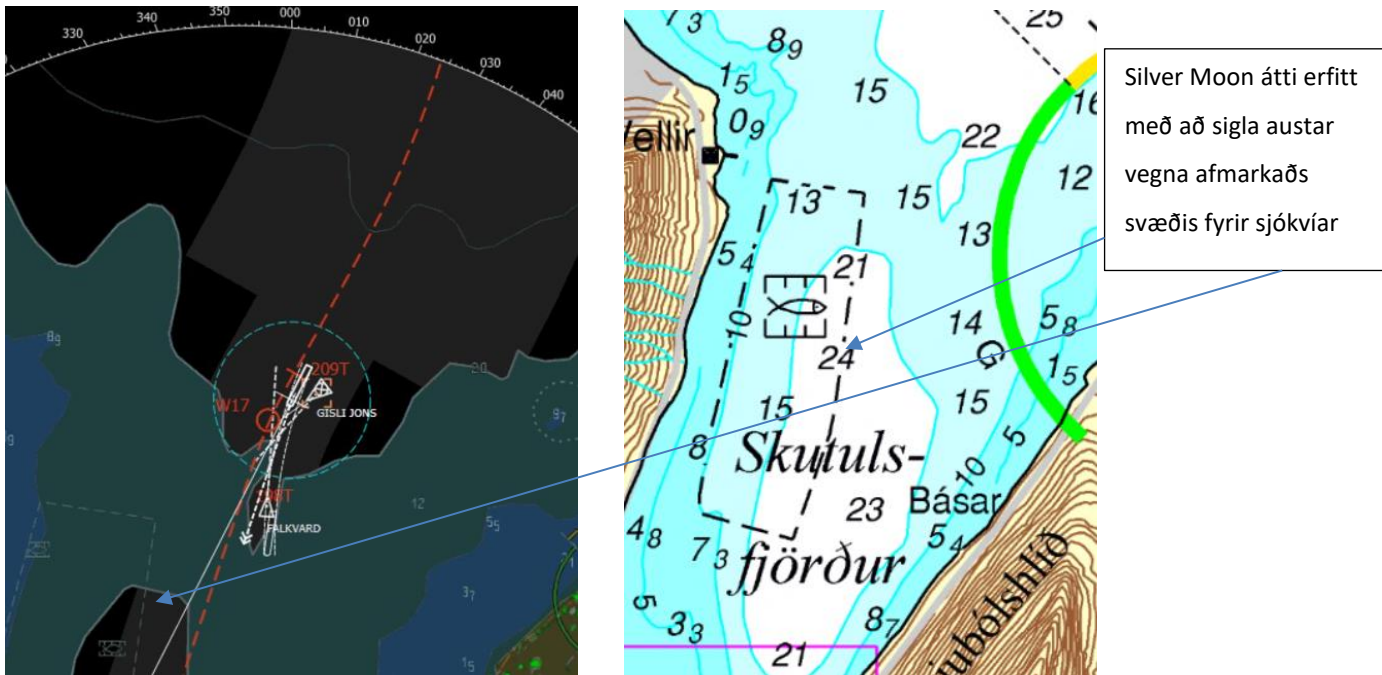


Mynd 3



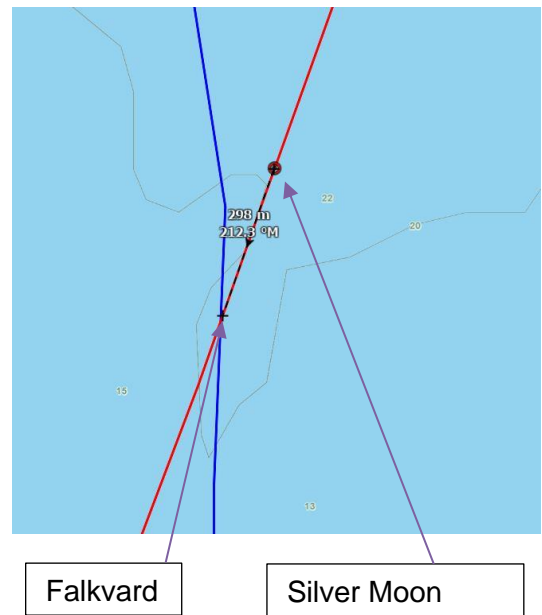
Mynd 4

Mynd 5 sýnir stefnu Falkvard kl 07:07:30 en þá beygði hann í bakborða og stefndi fyrir framan Silver Moon. Björgunarskipið Gísli Jóns er þá að koma að síðu Silver Moon.



Mynd 5

Fjarlægð Falkvard þegar hann sigldi fram fyrir Silver Moon var um 300 metrar (mynd 6).



Mynd 6

Á mynd 7 sést útreiknað bil milli skipanna þegar styst var á milli þeirra.



Að teknu tilliti til breiddar skipanna má áætla að minna en 50 metrar hafi verið milli skipanna þegar þau voru næst hvor öðru.

Greining:

Skemmtiferðaskipið Silver Moon, sem var að taka á móti hafnsögumanni, fylgdist með Falkvard á ratsjá og AIS (Automatic Identification System). Skipið hélt stefnu sinni allan tímann og átti erfitt með að beygja í stjórnborða vegna afmarkaðs svæðis fyrir sjókvíar. Hefði það beygt til bakborða hefði það verið andstætt siglingareglum. Klukkan 07:05:19 var ekkert sem benti til annars en að skipin myndu mætast rétt. Björgunarskipið Gísli Jóns, sem ferjaði hafnsögumanninn, reyndi að hafa samband við Falkvard til að spyrjast fyrir um fyrirætlanir hans en fékk ekkert svar.

Falkvard hvarf úr sjónlínu skipstjórnarmanna Silver Moon þar sem stefni skipsins skyggði á bátinn. Falkvard var með Time Zero siglingaforrit en athugaði ekki minnstu fjarlægð milli skipanna (CPA). Skipstjóri Falkvard treysti á vélarafli bátsins og að hann gæti bætt við ferð ef hætta skapaðist en báturinn var á 7,5 sjómílna ferð þegar hann sigldi fyrir stefni Silver Moon.

Niðurstaða

Skipstjóri Falkvard fór ekki að siglingareglum þegar hann sigldi í veg fyrir Silver Moon.

Mikilvægar ábendingar:

RNSA minnir skipstjórnarmenn á hlustunarskyldu á rás 16 og að eiga góð samskipti sín á milli.

Guðmundur Freyr Úlfarsson

Geirþrúður Alfreðsdóttir

Hilmar Snorrason

Jón Finnbjörnsson

Pálmi Jónsson

Hjörtur Emilsson