



Skýrsla um sjóatvik

Lokaskýrsla afgreidd á fundi 10 desember 2024

Sigrún Hrönn ÞH 36

Mál. Nr. 2024-036-S-009

Dagsetning: 27. júní 2024

Staðsetning: Öxarfjörður

Atvik: Strandar- tók niðri

Rannsókn samkvæmt lögum nr. 18/2013 skal eingöngu miða að því að leiða í ljós orsakir samgönguslysa og samgönguátvika, en ekki að skipta sök eða ábyrgð, með það að markmiði að draga úr hættu á sams konar slysum og atvikum og afleiðingum sambærilegra slysa. Skýrslum rannsóknarnefndar um rannsókn einstakra slysa og atvika skal ekki beitt sem sönnunargögnum í dómsmálum.

Samantekt

Þann 27. júní 2024 sigldi Sigrún Hrönn ÞH 36 á sker og tók niðri þegar báturinn var á siglingu frá Raufarhöfn til Húsavíkur. Komst hann af sjálfsdáðum til hafnar á Kópaskeri. Veður: Þoka og skyggni lítið en logn.

1. Helstu staðreyndir

Skipaskrár. nr. 2370

Útgerð: Barmur ehf.

Smíðaður: Bátasmiðja Guðmundar, Hafnarfirði, 1999

Stærð: 7 BT.

Mesta lengd: 9,55 m

Skráð lengd: 9,53 m

Breidd: 2,57m

Vél: Volvo Penta 2004, 197 kW

Fjöldi skipverja: 1

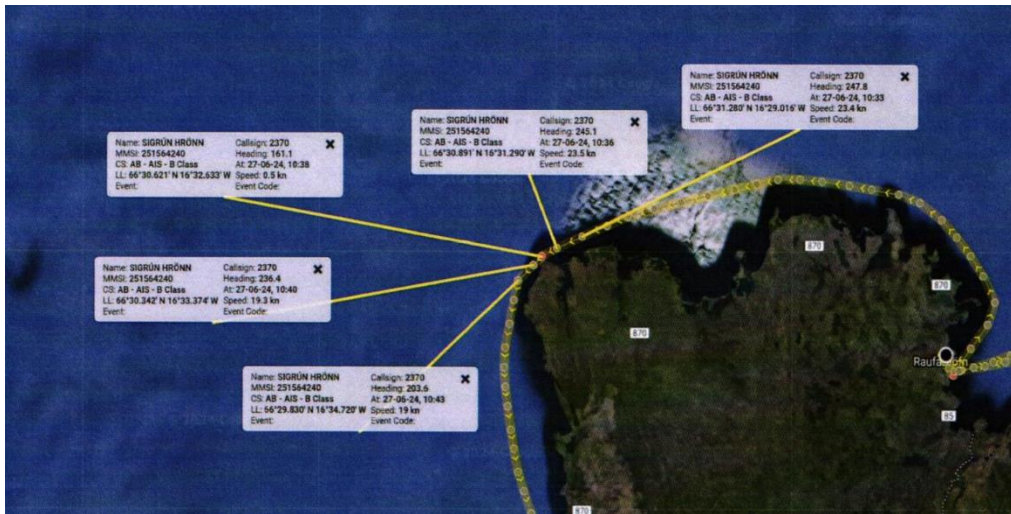


2. Atvikalýsing

Hinn 27. júní 2024 kl. 09:30 lagði skipstjóri Sigrúnar Hrönnar af stað frá Raufarhöfn áleiðis til Húsavíkur (mynd 1 og 2).



Mynd 1



Mynd 2

Á siglingunni fyrir Sléttu var mikil þoka svo ekki sást til lands en logn. Siglingarhraði var þá um það bil 20-22 sjómílnur. Að sögn skipstjóra sló hann af niður í um 10 sjómílna hraða þar sem hann ætlaði að ná í kaffi. Stuttu síðar eða um 10:30 tók hann eftir einhverju sem líkist hval fyrir framan bátinn en var of seinn að stöðva hann og reyndist þetta vera sker sem báturinn lenti upp á rétt norðan við Rauðanúp á Melrakkasléttu. Mikið högg kom á bátinn og kastaðist skipstjórinn fram á við og braut hurð í stýrishúsinu með þeim afleiðingum að hann kenndi sér meins á brjóstakassa og kvið. Hann náði að bakka bátnum af skerinu en tók þá eftir að það var kominn leki að honum og flæddi sjór inn í lúkarinn. Hann setti bátinn á fulla ferð (18-19 sml.) og setti lensidælu í gang. Báturinn var með þrjú vatnsheld hólf og taldi skipstjórinn að einungis væri að flæða inn í það fremsta.

Þar sem um einnar klukkustundar sigling var til Kópaskers ákvað skipstjórinn að reyna að sigla þangað. Eftir nokkra stund á siglingu tók hann eftir að vatn var hætt að hækka inni í bátnum og virtist lensidælan hafa við innstreyminu eða að báturinn hélst það hátt á sjónum að ekki flæddi meira inn. Skipstjórinn komst til Kópaskers og sigldi upp með viðlegukantinum og þar upp í sandfjöru. Ástæðuna sagði skipstjórinn vera að olútankar bátsins væru fremst og að hann hafi verið hræddur um að færi sjór í olúna sykki báturinn ef hann stoppaði. Því hafi hann stýrt bátnum upp í sandfjöru nyrst í höfninni. Þá taldi skipstjórinn að belgur sem hefði verið undir neyðarakkeri undir bekk fremst í lúkarnum hefði komið í veg fyrir að sjór flæddi óhindrað inn í lúkarinn.

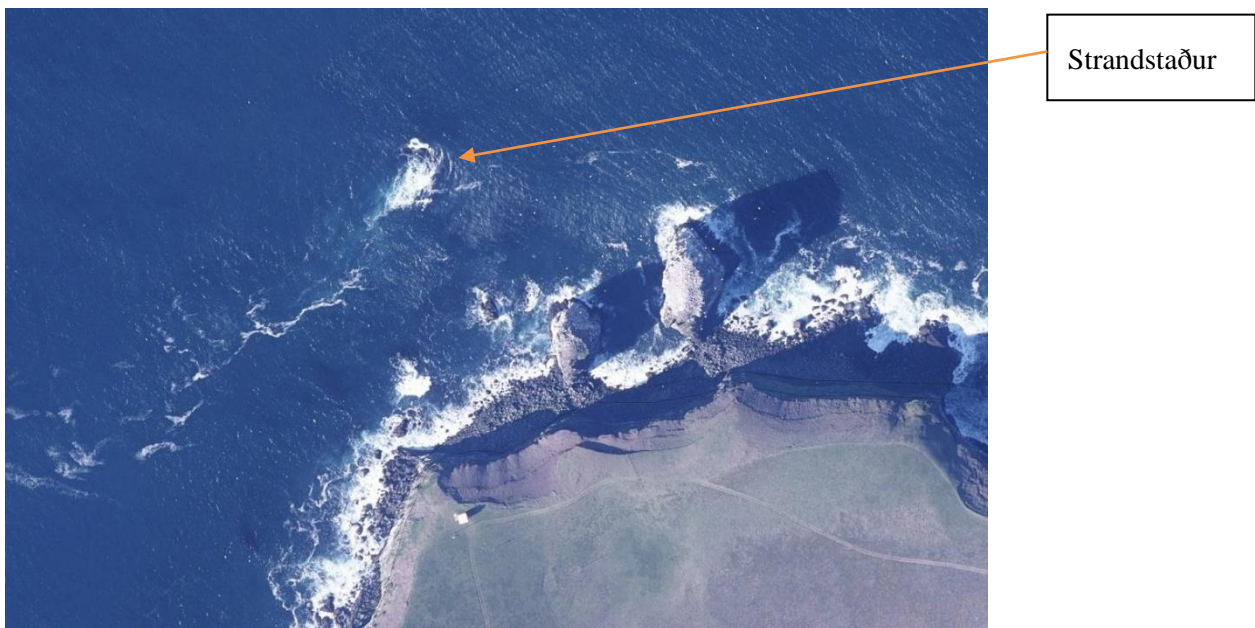
Skipstjórinn hafði hvorki samband við Vaktstöð siglinga né Neyðarlínuna en sagðist hafa verið hræddur um líf sitt og ekki hugsað skýrt. Hann hafi því einungis haft samband við föður sinn sem síðan hafði samband við lögreglu og tilkynnti um atvikið. Í viðauka eru myndir af skemmdum á bátnum.

3. Greining

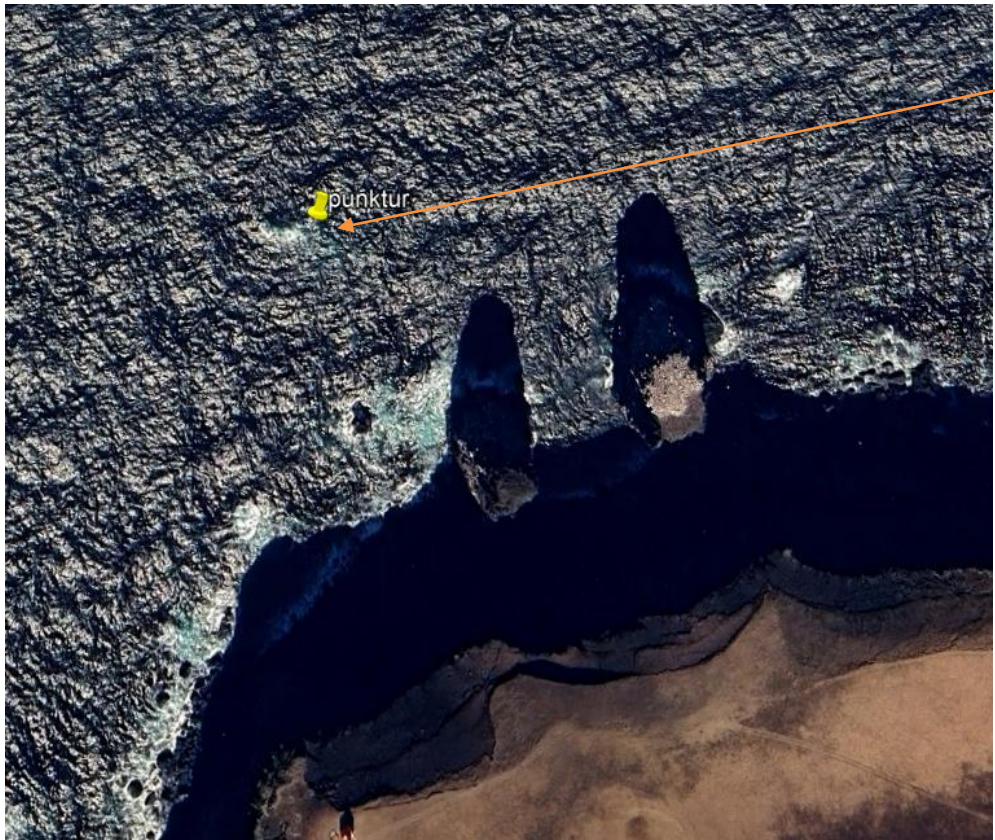
Á ferlinum af siglingu Sigrúnar Hrannar á mynd 1. sést að klukkan 10:36 er hún á 23,5 kn. hraða rétt norðan við Rauðanúp. Klukkan 10:38 var báturinn á 0.5 kn. hraða þar sem ferillinn kemur næst landi. Klukkan 10:40 var báturinn kominn á 19,3 kn. hraða, á leið til Kópaskers og var kominn þangað klukkan 11:50.

Að sögn skipstjóra Sigrúnar Hrannar taldi hann að umrætt sker væri ekki sýnt í sjókortum en hann studdist við TimeZero kort .

Við skoðun RNSA kom í ljós að umrætt sker sést á loftmyndum (mynd 3,4 og 5).

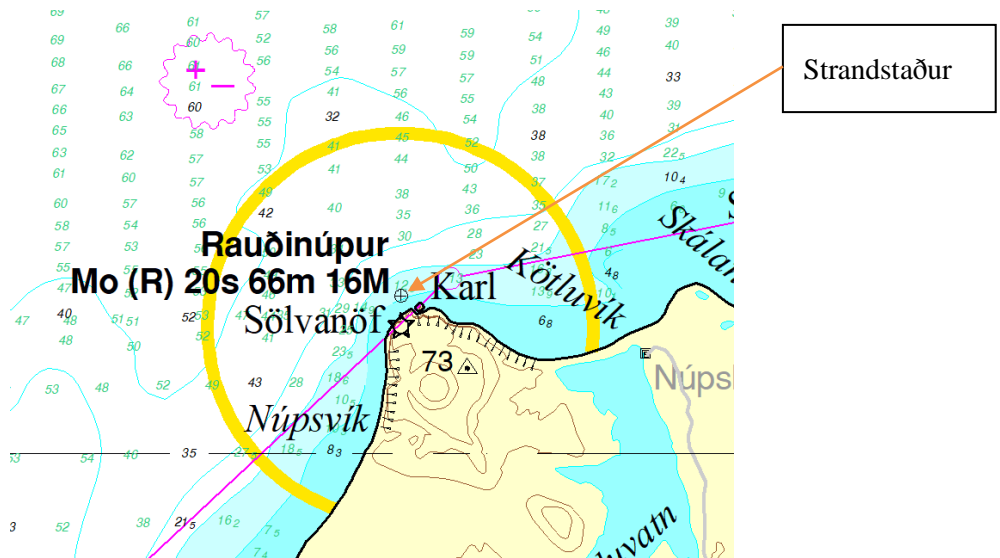


Mynd 3



Mynd 4

Nýjasta sjókortið af svæðinu var gert með eingeislamælingum í 1:50.000 frá 1991-92 (mynd 5). Skerið kemur ekki fram á því korti. Staðurinn sem Sigrún Hrönn tók niðri er um 100 metra frá landi.



Mynd 5

4. Niðurstöður

Ástæða þess að Sigrún Hrönn tók niðri var sigling í svarta þoku nálægt landi.

5. Mikilvægar ábendingar

Í Time Zero eru alla jafna ekki viðurkennd sjókort. Á siglingu við aðstæður þar sem skyggni er lítið ber að halda sig lengra frá landi þar sem minni hættu er á skerjum.

Hilmar Snorrason

Pálmi Jónsson

Hjörtur Emilsson

Jón Finnbjörnsson

Guðmundur Freyr Úlfarsson

Geirprúður Alfreðsdóttir

Viðauki

